



SCOP ATELIER LAN BERRI

Aritxageko bidea 46, 64600 ANGELU
46 route d'Aritxague 64600 ANGLET

1996etik herriko
ekonomiari
bizitasun emaila



Dynamiseur
d'économie locale
depuis 1996

Informatique et Bureautique : Préparation à la certification PCIE Passeport de Compétences Informatique Européen

Bénéficiaires

La formation s'adresse aux demandeurs.euses d'emploi, les directeurs.trices, les DRH, les DSI, les salarié.e.s ainsi que les étudiant.e.s, souhaitant se préparer à la certification PCIE, ou évaluer les compétences informatiques et bureautiques du service.

Objectifs

☞ Acquérir les savoir-faire pour une utilisation professionnelle courante

Préparation à la certification PCIE, utilisation des outils numériques de base dans un contexte professionnel.

☞ Réaliser des bilans internes de compétences numériques et bureautiques

Modules

☞ Les différents modules proposés (nouveaux modules en 2018)

- Traitement de texte - Essentiels de l'ordinateur - Sécurité des T.I
- Tableur - Essentiels du web
- Base de données - Edition image
- Présentations - Travail collaboratif en ligne



PCIE Passeport de Compétences
Informatique Européen

Centre habilité



Datadock

Méthodes - Outils - Ressources

Metodoak - Tresnak - Aterabideak

Méthodes

- Formation hybride dans laquelle les technologies sont utilisées afin de soutenir le processus d'enseignement-apprentissage ;
- Méthodes interrogatives, en particulier pour fixer le plan d'action et les axes de progrès du stagiaire ;
- Méthode active, à partir de la mise en pratique du stagiaire, notamment sur la plateforme de e-learning.

Supports d'intervention

- Plateforme de e-learning PCIE
- Documentation sur site
- Outils de « Diag-PCIE » et « Prépa-PCIE »

Outils et ressources

- Diagnostic d'entrée évaluant précisément les compétences du stagiaire
- Accès à la plateforme e-learning
- Test de préparation à la Certification PCIE
- Test d'Examen Certification PCIE
- Face à face pédagogique en présentiel ou à distance
- Ordinateur personnel du stagiaire ou PC mis à disposition
- Possibilité de visioconférence

Evaluation

- En début de formation, par les tests de « Diag-PCIE »
- Intermédiaire, par les tests de « Prépa-PCIE »
- Finale, par le passage des tests d'évaluation PCIE, en condition d'examen

En pratique...

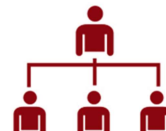
Zehazki...



pertsona bat
une personne



talde bat
un collectif



erakunde bat
une organisation



05.59.52.56.03
info@alb-formation.eu
www.alb-formation.eu

Durée	Entre 21 et 112 heures
Organisation	Formation multimodale
Lieu	Dans les locaux d'Atelier Lan Berri ou de l'entreprise
Prix	Sur devis



PCIE Passeport de Compétences
Informatique Européen

Centre habilité



Datadock