



# SCOP ATELIER LAN BERRI

Aritxageko bidea 46, 64600 ANGELU  
46 route d'Aritxague 64600 ANGLET

1996etik herriko  
ekonomiari  
bizitasun emaila



Dynamiseur  
d'économie locale  
depuis 1996

## Prévention des impayés et gestion des comptes clients entreprise

Anticiper, Organiser et Optimiser l'entrée des fonds clients

### Bénéficiaires

La formation s'adresse à tous.les les professionnel.le.s, quel que soit leur secteur d'activité, intervenant dans une ou pour le compte d'une TPE/PME, d'associations ou d'organisations, souhaitant monter en compétence sur la *relance client*.

### Objectifs

☞ Construire en amont l'efficacité des actions à mettre en œuvre en cas d'impayé

Connaître ses partenaires et construire les documents contractuels jusqu'à signature par les intéressés.

☞ Formaliser les documents clients

Un devis et/ou un contrat obligatoire pour réaliser une vente, la signature du devis et/ou du contrat obligatoire pour valider une vente. Les trois R de la réussite : Relance ; Rigueur ; Récence.

☞ Précontentieux et procédure judiciaire

Préparer et déclencher la mise en demeure. Comprendre et engager une procédure d'Injonction de payer.



PCIE Passeport de Compétences  
Informatique Européen

Centre habilité



Datadock

# Méthodes - Outils - Ressources

## Metodoak - Tresnak - Aterabideak

### Méthodes

- Méthodes essentiellement actives, à partir de la pratique des participant.e.s
- Recherche de la personnalisation de l'itinéraire

### Supports d'intervention

- Fiches techniques, textes et ressources en ligne
- Documents complémentaires fournis au regard des demandes des participant.e.s

### Outils et ressources

- Utilisation de la vidéo et de vidéoprojecteur
- Nécessité d'une connexion Wifi
- Techniques pédagogiques : exposé, débat, analyse de témoignages, étude de cas et simulation.

En pratique...

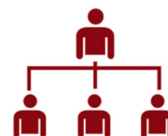
Zehazki...



**pertsona bat**  
une personne



**talde bat**  
un collectif



**erakunde bat**  
une organisation



**contactez-nous !**

**05.59.52.56.03**  
[info@alb-formation.eu](mailto:info@alb-formation.eu)  
[www.alb-formation.eu](http://www.alb-formation.eu)

<b>Durée</b>	A partir d'une journée, en fonction du module choisi
<b>Organisation</b>	Formation individuelle ou collective
<b>Lieu</b>	A définir avec notre client.e
<b>Prix</b>	Sur devis



PCIE Passeport de Compétences  
Informatique Européen

Centre habilité



Datadock